

МИНИСТЕРСТВО ОБРАЗОВАНИЯ И НАУКИ
РОССИЙСКОЙ ФЕДЕРАЦИИ
ФИЛИАЛ ФЕДЕРАЛЬНОГО ГОСУДАРСТВЕННОГО БЮДЖЕТНОГО
ОБРАЗОВАТЕЛЬНОГО УЧРЕЖДЕНИЯ ВЫСШЕГО ОБРАЗОВАНИЯ
«НАЦИОНАЛЬНЫЙ ИССЛЕДОВАТЕЛЬСКИЙ УНИВЕРСИТЕТ «МЭИ»»
в г. Смоленске

«Путешествие по забытым уголкам моей малой Родины»

Выполнили: Фёдорова Вероника,
студентка группы Э-22

Лозин Евгений, Михеев Леонид
Студенты группы ЭС1-22

Руководитель: Горяева Мария Николаевна

Смоленск, 2023

Цель:

Отображение значимых культурно-исторических мест Рачевки в своем прошлом и настоящем

Задачи:

- ознакомиться с учебным исследованием Зиновьевой К.А., учащейся МБОУ «СШ №1» города Смоленска;
- изучить дополнительную литературу;
- подготовить и провести виртуальную экскурсию с помощью презентации по значимым культурно-историческим местам Рачевки

Гипотеза:

Даже если память материальная исчезает по различным причинам, будь то время или человеческий фактор, память духовная несокрушима, она остается в наших сердцах, в музейных экспонатах и учебных исследованиях

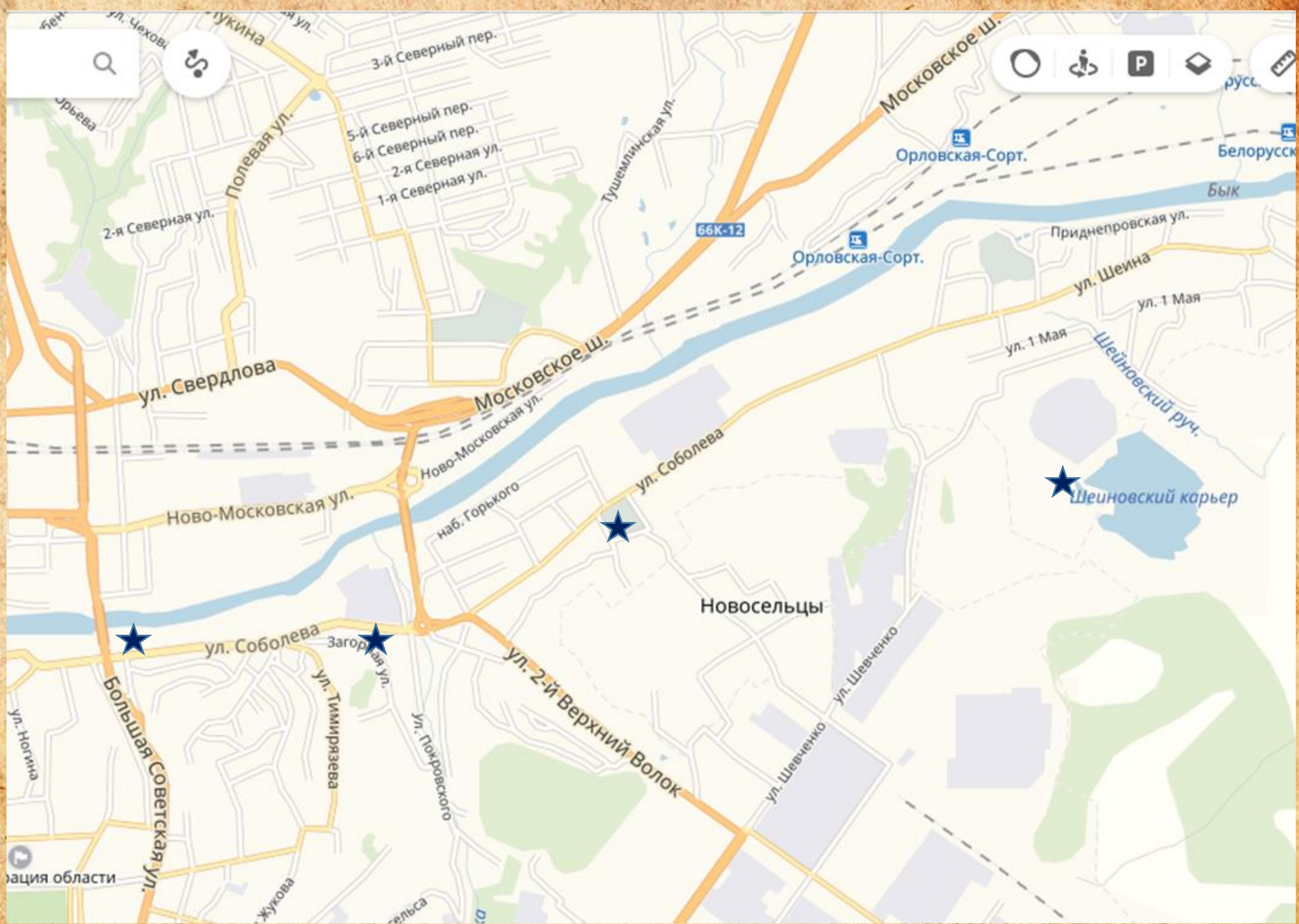
A map of Smolensk, Russia, showing the location of Rachevka. The map includes street names like '3-й Северный пер.', 'Московское ш.', and 'Белорусск'. A blue dot marks the location of Rachevka. The title 'Микрорайон Рачевка' is overlaid on the map.

Микрорайон Рачевка

На восточной окраинѣ города Смоленска, за крѣпостною стѣною, находится отдѣльный участокъ земли, занимаемый бѣднымъ людомъ. Эта мѣстность извѣстна подъ именемъ Рачевской слободы. Свое названіе она получила отъ рѣчки Раковки, вытекающей изъ такъ называемаго Чертова рва, и составляющей притокъ Днѣпра.

Жители Рачевки искони отличались приверженностію къ православнои вѣрѣ христіанскои, которую они крѣпко хранили во дни искушеній со стороны Литвы и Поляковъ, желавшихъ ввести католичество. И въ настоящее время рачевцы

Микрорайон Рачевка – это та часть города, которая расположилась вдоль Днепра.



2-я Северная ул.

3-й Северный пер.
5-й Северный пер.
6-й Северный пер.
2-я Северная ул.
1-я Северная ул.

ул. Свердлова

Московское Ш.

Ново-Московская ул.

ул. Соболева

Новосельцы

ул. Соболева

ул. 2-й Верхний Волок

Большая Советская ул.

Шейновский карьер

ация области

Смоленскъ Церковь Смоленской Богоматери, съ (Наполеонъ стрѣлялъ изъ пушекъ по отступающимъ войскамъ въ 181



24 Смоленскъ - Смоленскія ворота и церковь.



© Амелин Сергей, temples.ru





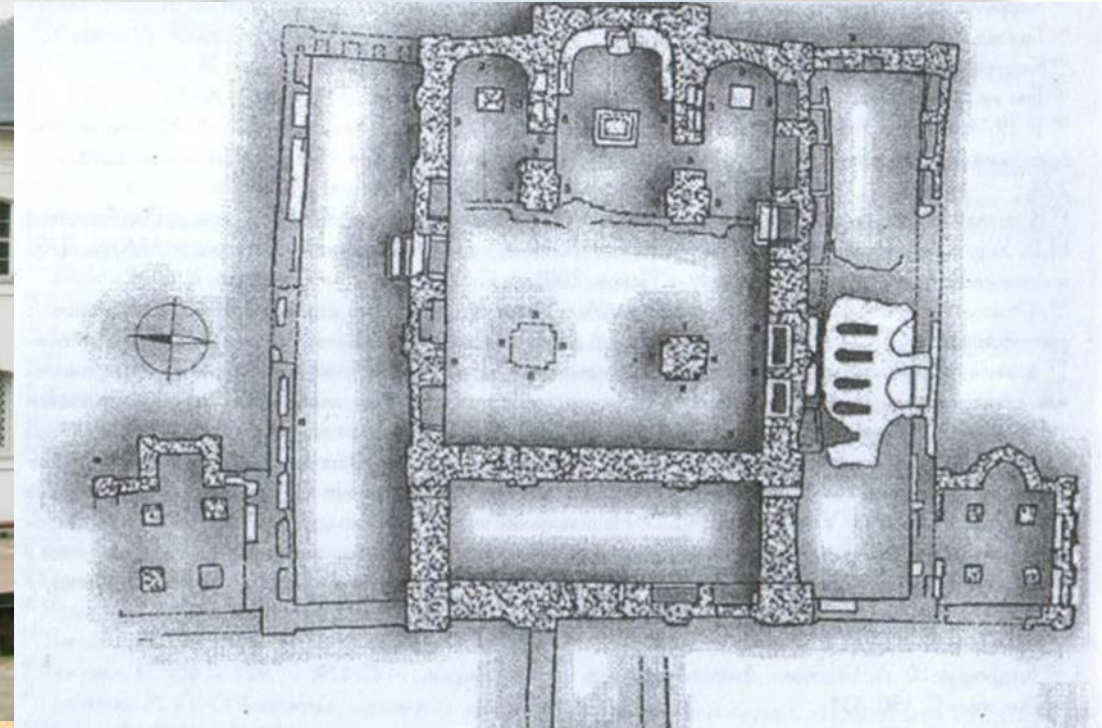
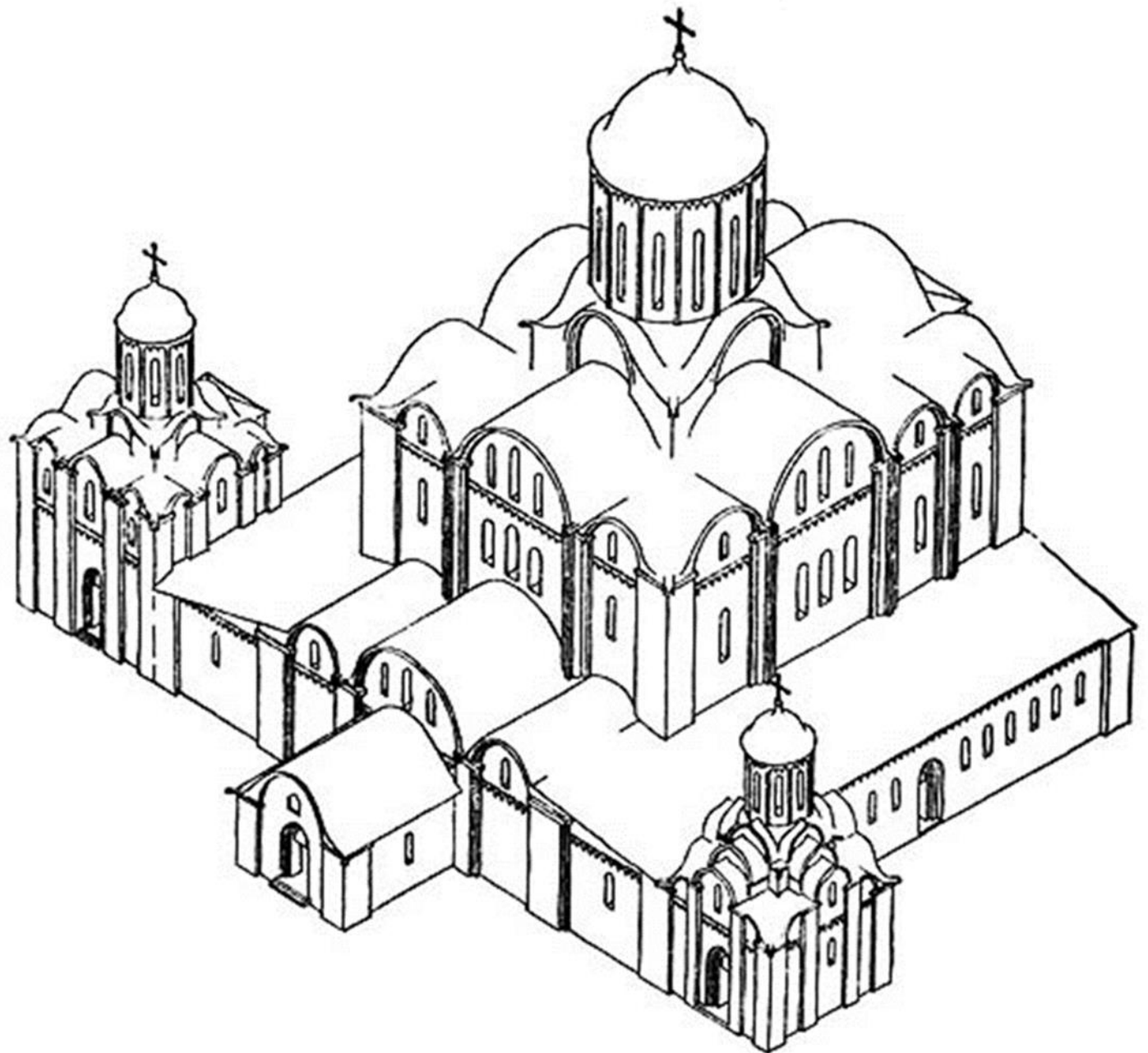
Фрагменты орнамент



Фрагменты анков



Собор на Протоки
Конец XII - начало XIII века
Реконструкция по Н.Н. Вороницу,
П.А. Раппопорту



Вывод:

Память материальная может исчезнуть, а память духовная остается с нами и хранится в наших знаниях.

Работа выполнена при поддержке Международного грантового конкурса «Православная инициатива 2023»

