

СМОЛЕНСК-ГОРОД-ГЕРОЙ ЭКСКУРСИЯ: «КЛЮЧЕВАЯ ЖИЛА СМОЛЕНСКА»

Подготовили студенты группы
ЭС1-22

Корягин Матвей Владимирович

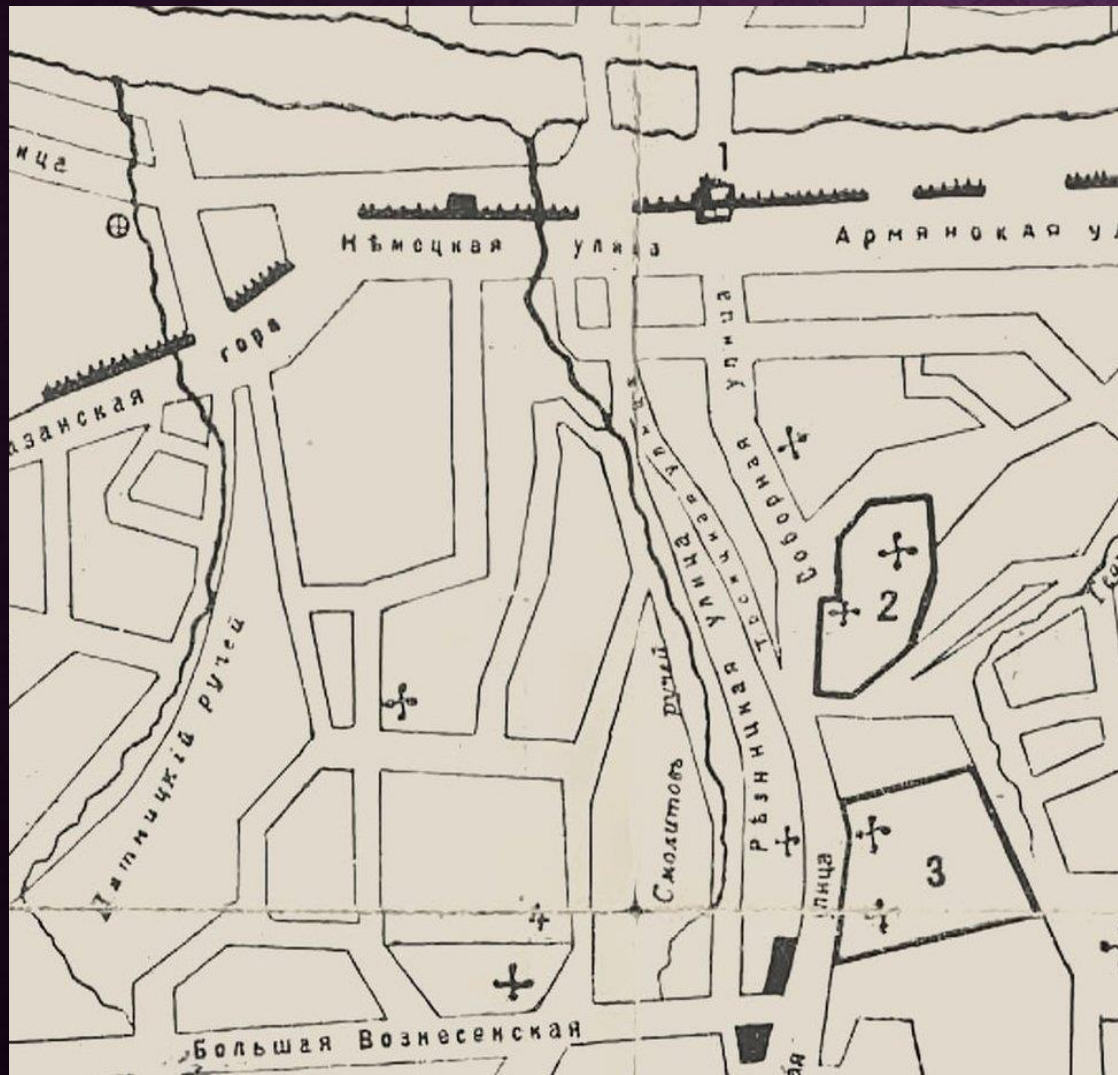
Моликов Павел Андреевич

Кулаков Дмитрий Романович

ЦЕЛИ И ЗАДАЧИ ЭКСКУРСИИ

- Целью экскурсии является изучение архитектуры и истории улицы Большая Советская в городе Смоленск.
- В ходе подготовки экскурсии были поставлены следующие задачи:
 1. Рассмотрение появления улицы Большая Советская
 2. Ее развитие и строительство зданий и сооружений на ней
 3. Улица в разные временные эпохи.

ИСТОРИЯ ВОЗНИКНОВЕНИЯ УЛИЦЫ БОЛЬШАЯ СОВЕТСКАЯ.





Опоры старого моста через Днепр



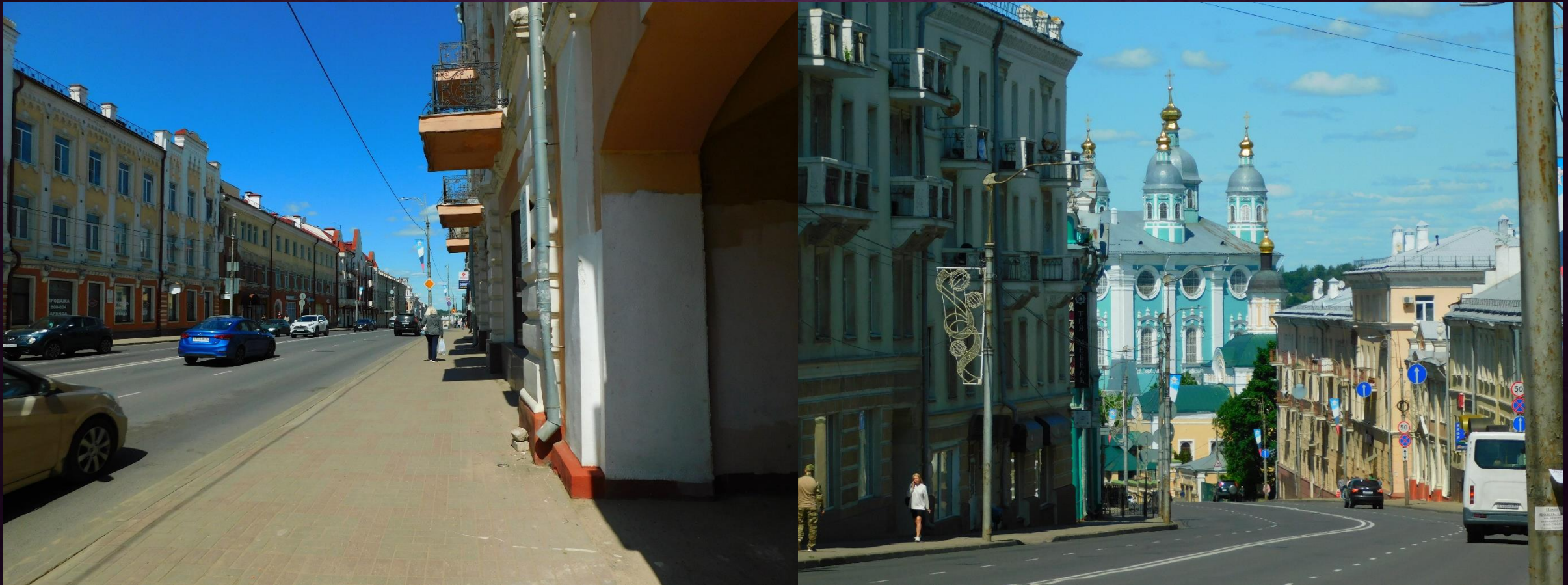
СМОЛЕНСКЪ

КРѢПОСТЬ ПОСТРОЕНА БОРИСОМЪ ГОДУНОВИЧЕМЪ И ПАМЯТНИКЪ ПОЛКОВНИКУ ЗНГЕЛЬГАРДУ
УБИТОМУ ПОДЪ СМОЛЕНСКОМЪ ВЪ 1812 ГОДУ.

Смоленскъ. — Smolensk.
Малаховскія ворота.



Молоховские ворта (возле них Молоховская улица) по указу Петра 1 были соединены через сухой ров мостом



Большая советская улица наши дни

ПАРК ПИОНЕРОВ





Башня Маховая. Памятник пионерам-героям



Министерство культуры Российской Федерации
Федеральное государственное бюджетное учреждение культуры
«Государственный музей «Смоленская крепость»

БАШНЯ МАХОВАЯ

314000, Российская Федерация, Смоленская область,
город Смоленск, улица Бакинских товарищей, д. 38/1, восточная 4

**СМОЛЕНСКАЯ
КРЕПОСТНАЯ СТЕНА**

ВЫДИЛИТЕСЯ ВОЕННО-ОБОРОНИТЕЛЬНОЕ
И АРХИТЕКТУРНОЕ СООРУЖЕНИЕ
МОСКОВСКОГО ГОСУДАРСТВА (1506-1802)
ИСТОРИЧЕСКИЙ И АРХИТЕКТУРНЫЙ ПАМЯТНИК

ВОЛЧИЙ ШЕЛОК КОНЬ

ИМЕЛА 38 БАШЕН ПРОТЯЖЕННОСТЬ 33 КМ
ВЫСОТУ СТЕН 10-12 М ШИРИНУ ДО 6 М



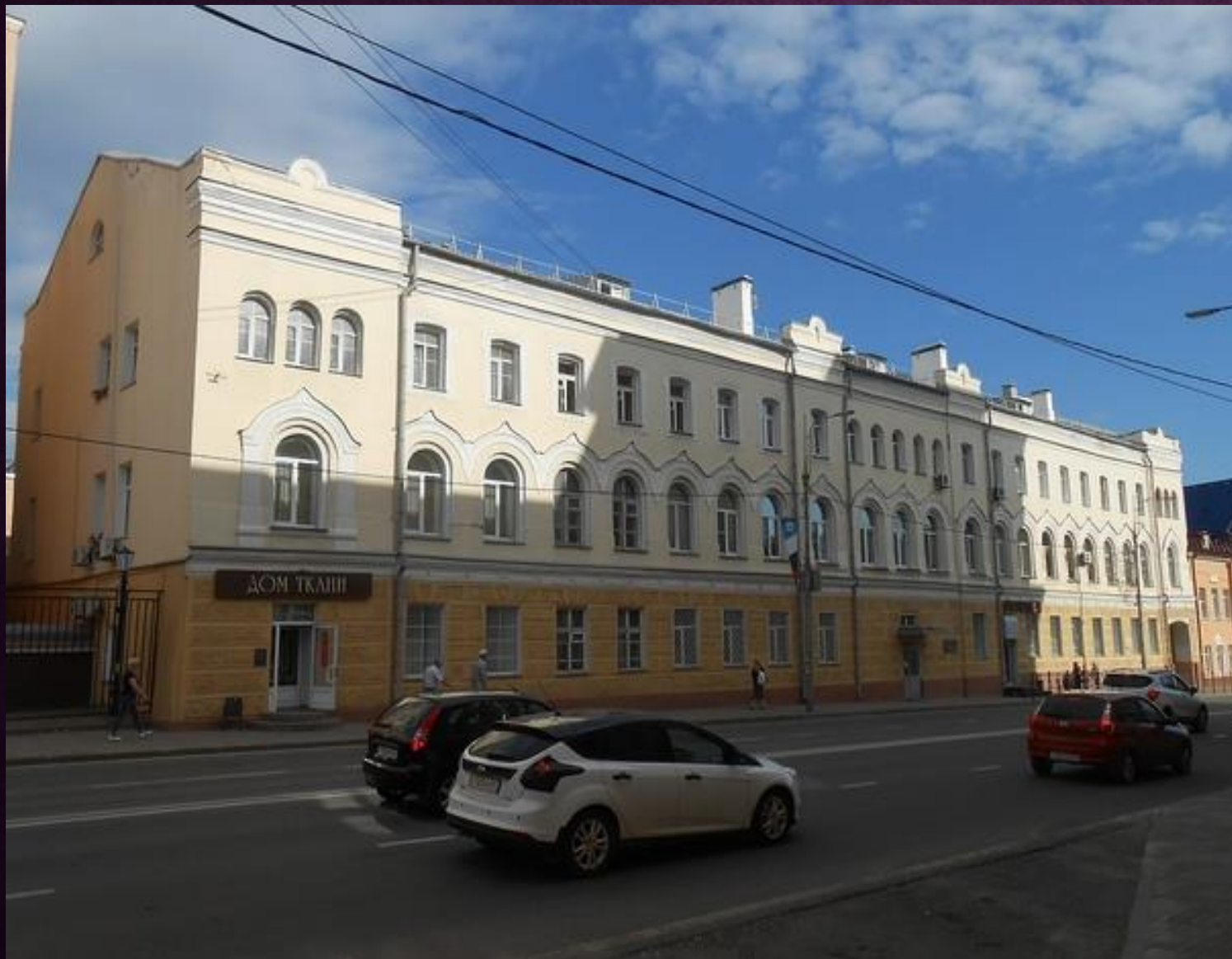
Монумент «Опалённый цветок» в память о маленьких узниках концлагерей фашизма.

АРБИТРАЖНЫЙ СУД СМОЛЕНСКОЙ ОБЛАСТИ





ДОМ ВОЛКОВА



Построен в 1905 году,
назван по имени первого
владельца - купца Волкова.

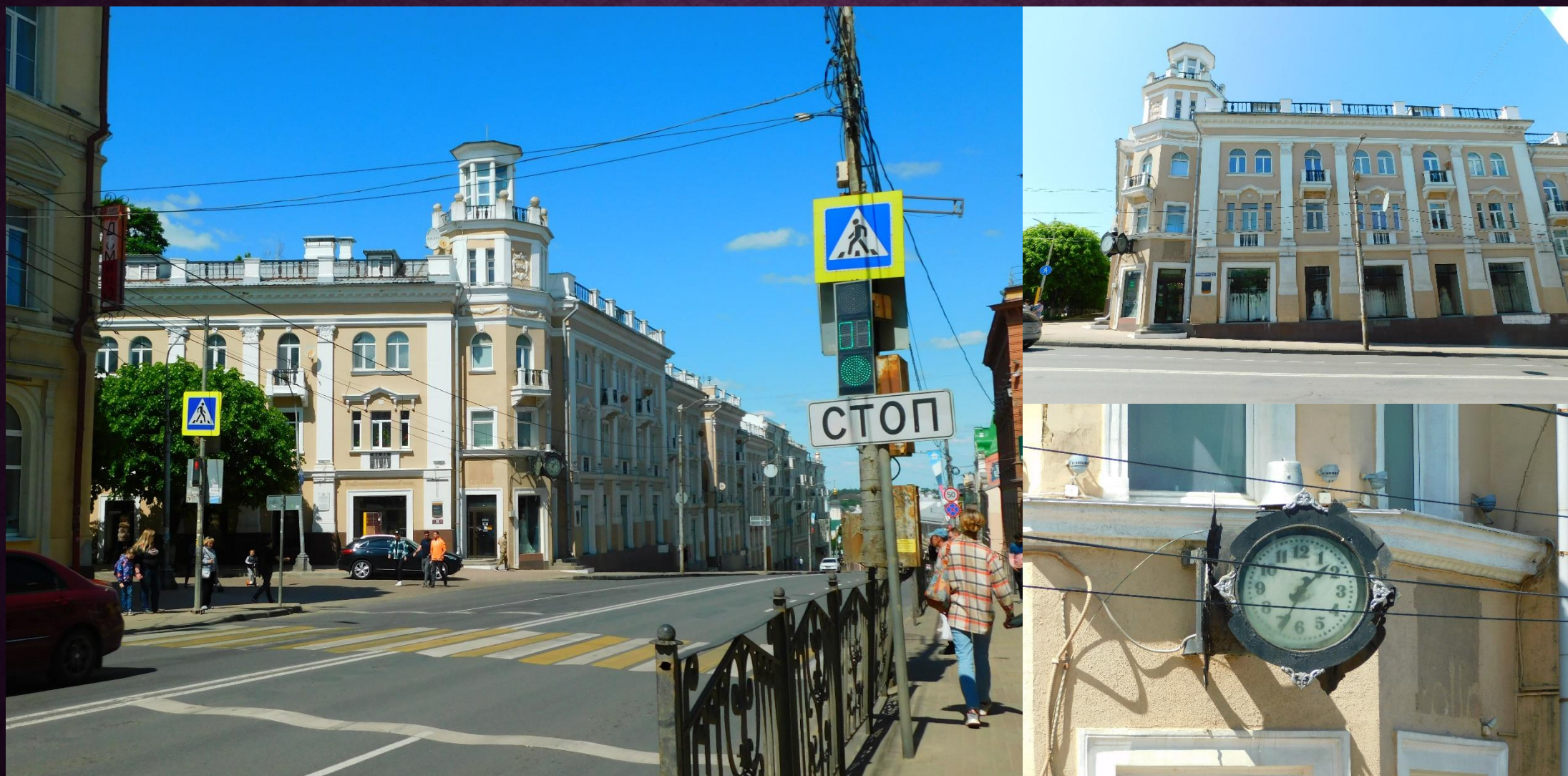
ОКРУЖНОЙ СУД



ДОМ С ЧАСАМИ (КОНЕЦ XIX ВЕКА)



Дом с часами во время Великой Отечественной войны



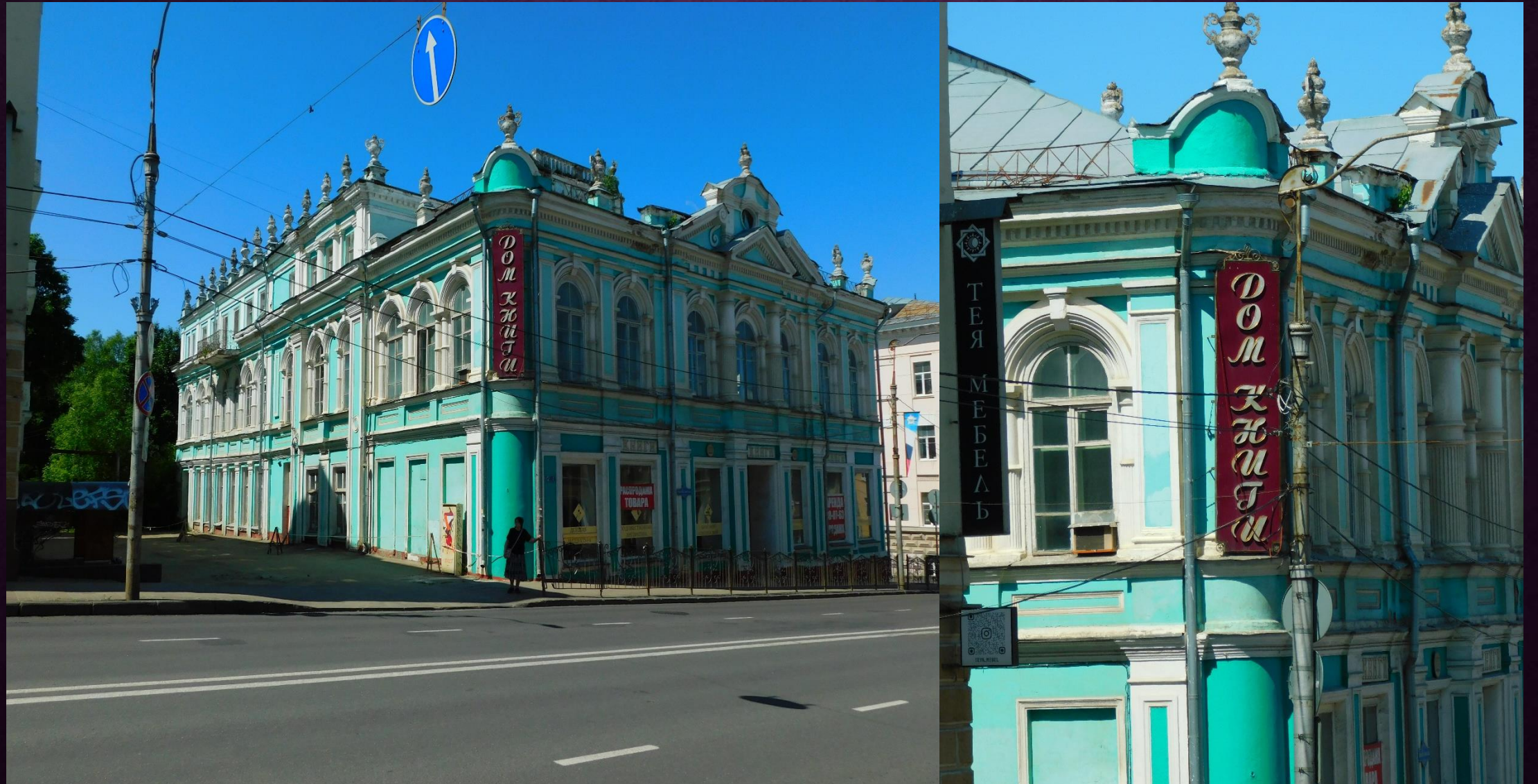
Дом с часами наш дни

БИБЛИОТЕКА ИМЕНИ А. Т. ТВАРДОВСКОГО (1888 Г)





ДОМ КНИГИ (1889 Г)



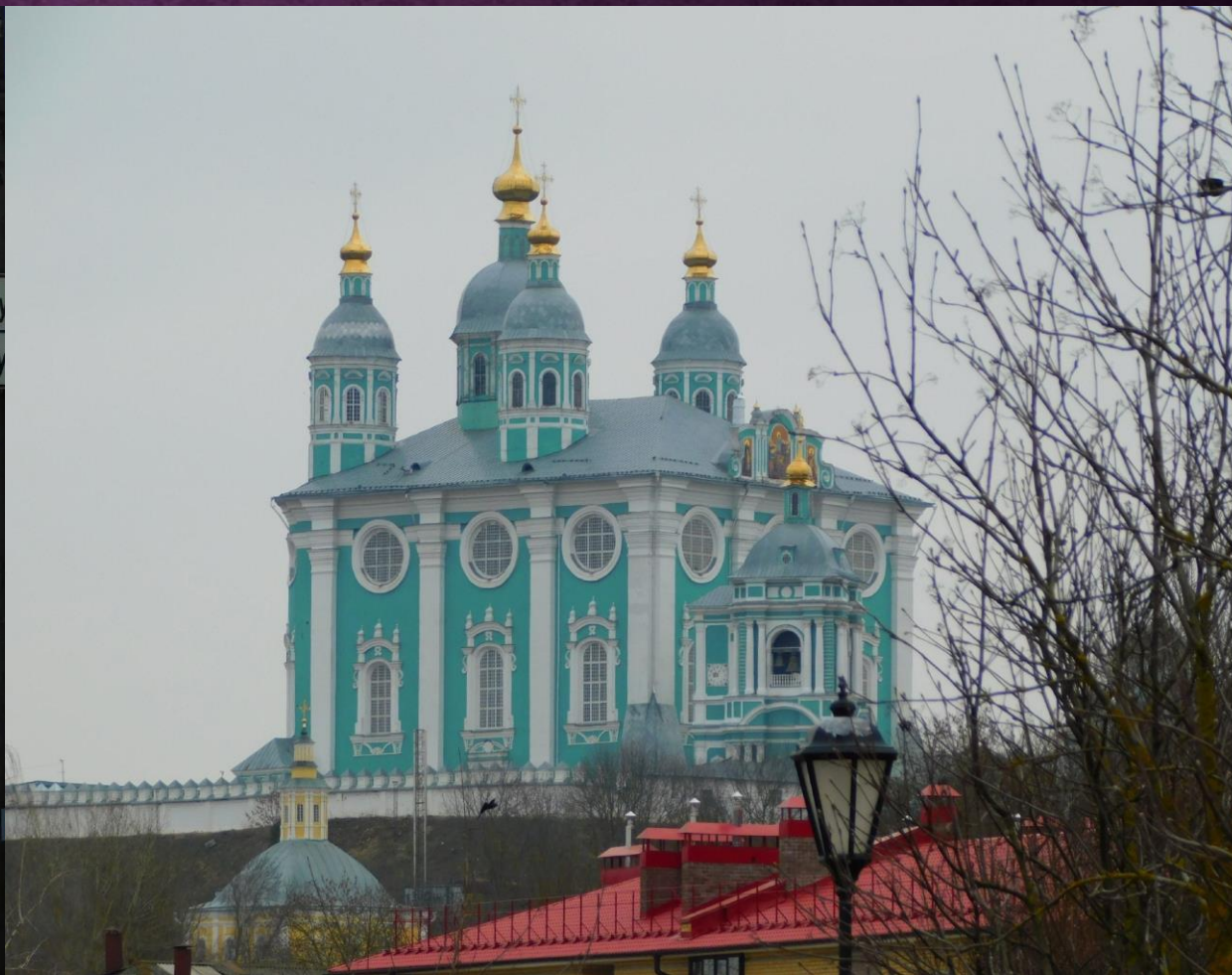
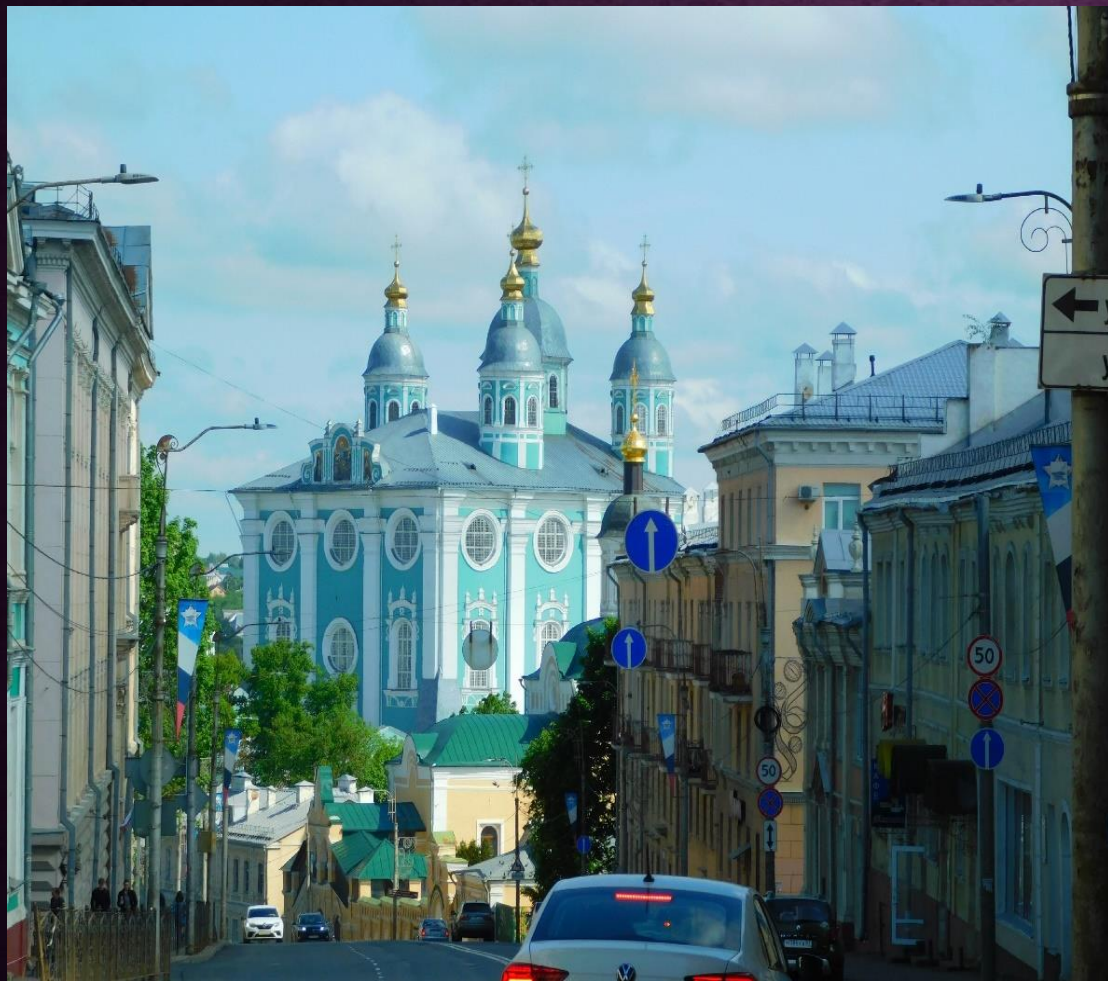
ДОМ КРАСНОЙ АРМИИ (1715)



СВЯТО-ТРОИЦКИЙ ЖЕНСКИЙ МОНАСТЫРЬ



СМОЛЕНСКИЙ СВЯТО-УСПЕНСКИЙ КАФЕДРАЛЬНЫЙ СОБОР.





СПАСИБО ЗА ВНИМАНИЕ!